

Hi-MO X6 Explorer

LR5-54HTH
420~440M

- Apto para o Mercado e Distribuição
- Design simples para um estilo moderno
- Melhor desempenho de geração energética
- Módulo de alta qualidade, garantia de fiabilidade a longo prazo



Garantia de 15 anos para
Materiais e Processamento



Garantia de 25 anos para
Potência de Saída Extralinear

Certificações Completas de Sistema e Produtos

IEC 61215, IEC 61730, UL 61730

ISO9001:2015: Sistema de Gestão da Qualidade ISO

ISO14001: 2015: Sistema de Gestão Ambiental ISO

ISO45001: 2018: Saúde e Segurança Ocupacionais

IEC62941: Sistema de qualidade para fabricação de módulos fotovoltaicos

LONGI



22,5%

EFICIÊNCIA MÁXIMA
DO MÓDULO

0~3%

TOLERÂNCIA
DE POTÊNCIA

<1,5%

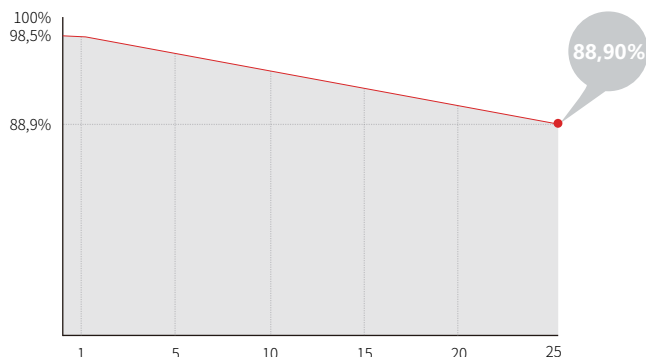
DEGRADAÇÃO DE POTÊNCIA
NO PRIMEIRO ANO

0,40%

DEGRADAÇÃO DE POTÊNCIA
ANO 2-25

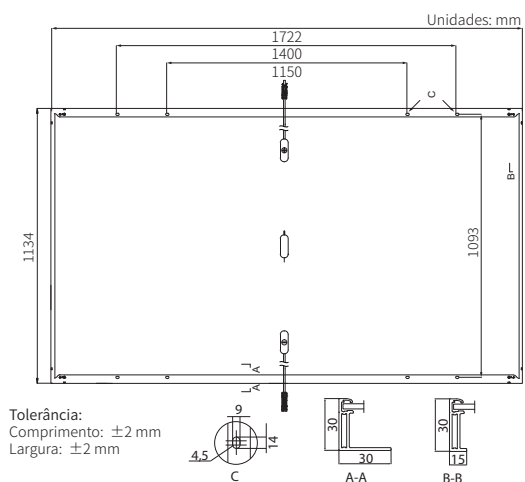
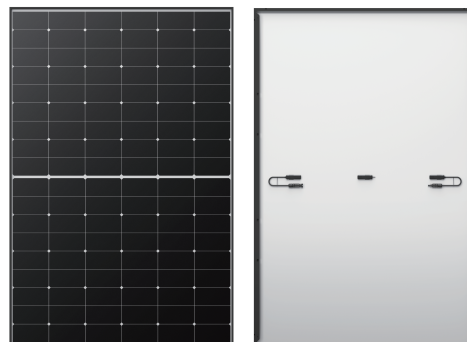
Valor Adicional

Garantia de Potência de 25 Anos



Parâmetros Mecânicos

Orientação da Célula	108 (6×18)
Caixa de Junção	IP68
Saída de Cabo	4 mm², ± 1200 mm comprimento personalizável
Vidro	Vidro individual, vidro temperado revestido de 3,2 mm
Caixilho	Caixilho de liga de alumínio anodizado
Peso	20,8 kg
Dimensão	1722×1134×30 mm
Embalagem	36 unid. por paleta / 216 unid. por 20' GP / 936 unid. por 40' HC



Características Elétricas

STC: AM1.5 1000 W/m² 25 °C NOCT: AM1.5 800 W/m² 20 °C 1 m/s Incerteza de medição para Pmax: ± 3%

Tipo de Módulo	LR5-54HTH-420M		LR5-54HTH-425M		LR5-54HTH-430M		LR5-54HTH-435M		LR5-54HTH-440M	
Condições de Teste	STC	NOCT	STC	NOCT	STC	NOCT	STC	NOCT	STC	NOCT
Potência Máxima (Pmax/W)	420	314	425	318	430	321	435	325	440	329
Tensão em Circuito Aberto (Voc/V)	38,73	36,36	38,93	36,55	39,13	36,74	39,33	36,93	39,53	37,11
Corrente de Curto Circuito (Isc/A)	14,00	11,31	14,07	11,36	14,15	11,43	14,22	11,49	14,30	11,55
Tensão à Potência Máxima (Vmp/V)	32,44	29,60	32,64	29,78	32,84	29,97	33,04	30,15	33,24	30,33
Corrente à Potência Máxima (Imp/A)	12,95	10,60	13,03	10,67	13,10	10,72	13,17	10,78	13,24	10,85
Eficiência de Modulação (%)	21,5		21,8		22,0		22,3		22,5	

Parâmetros de Operação

Temperatura de operação	-40 °C ~ +85 °C
Tolerância de Potência	0 ~ 3%
Tolerância de Voc e Isc	± 3%
Tensão Máxima do Sistema	DC1500V (IEC/UL)
Amperagem Máxima da Série	25 A
Temperatura Nominal de Operação da Célula	45 ± 2 °C
Classe de Proteção	Classe II
Classificação de incêndios	UL tipo 1 ou 2 IEC Classe C

Carga Mecânica

Carga Estática Máxima Frontal	5400Pa
Carga Estática Máxima Traseira	2400Pa
Teste de Resistência ao Granizo	25 mm Granizo à velocidade de 23 m/s

Temperaturas de Serviço (STC)

Coeficiente de Temperatura de Isc	+0,050%/°C
Coeficiente de Temperatura de Voc	-0,230%/°C
Coeficiente de Temperatura de Pmax	-0,290%/°C