



ENERGIA ASEGURADA

Seguro Responsabilidad Civil Productos QBE



30
20

AÑOS GARANTÍA LINEAL PRODUCCIÓN
ANNI GARANZIA LINEARE PRODUZIONE

AÑOS GARANTÍA PRODUCTO
ANNI GARANZIA PRODOTTO



COMMERCIAL LINE

SG340P



MÓDULO MADE IN ITALY

La línea de módulos PEIMAR de silicio policristalino representa una excelente síntesis de versatilidad y eficiencia. Dúctiles y resistentes, los mismos son adecuados para instalaciones comerciales y residenciales, así como para instalaciones de grandes tamaños. Gracias al empleo de celdas fotovoltaicas de alta calidad, los módulos de silicio policristalino PEIMAR alcanzan un rendimiento energético superior a la media y garantizan resultados constantes y confiables también en condiciones ambientales no precisamente óptimas. El marco, livianísimo pero al mismo tiempo extremadamente resistente, facilita la instalación y contribuye a conferir robustez al panel.



TOLERANCIA POSITIVA SOBRE LA POTENCIA



PID FREE



REACCIÓN AL FUEGO: CLASE I



VIDRIO ANTIRREFLEJO



RESISTENCIA AL GRANIZO

CELIDAS

72
POLI



CANTIDAD:
72 CELDAS
TIPO:
POLY 5BB
TAMAÑO:
156x156 mm / 6x6"

MARCO



LÁMINA POSTERIOR



JUNCTION BOX



CARACTERÍSTICAS ELÉCTRICAS (STC*)

	SG340P
Potencia de pico (Pmax)	340 W
Tolerancia de potencia	0/+5 W
Tensión a Pmax (Vmp)	36.7 V
Corriente a Pmax (Imp)	9.28 A
Tensión de circuito abierto (Voc)	45.2 V
Corriente de corto circuito (Isc)	9.9 A
Tensión máxima de sistema	1500 V
Máximo valor nominal del fusible	15 A
Eficiencia Módulo	17.51%

CARACTERÍSTICAS MECÁNICAS

Celdas	72 (6x12) policristalinas
Tamaño Celdas	156x156 mm / 6x6"
Cubierta Frontal	3.2 mm / 0.12" grosor. vidrio templado
Cápsula	TPT (Tedlar-PET-Tedlar)
Cubierta Posterior	EVA (Etilene Vinil Acetato)
Marco	Aleación de aluminio anodizado doble grosor
Acabados Marco	Plata
Acabados Lámina posterior	Blanco
Diodos	3 Diodos de Bypass
Junction Box	certificado IP67
Conectores	MC4 o conectores compatibles
Longitud Cables	1100 mm / 43.3"
Sección Cables	4.0 mm² / 0.006 in²
Tamaños	1957x992x40 mm / 77x39x1.57"
Peso	22.5 kg / 49.6 lbs
Carga Máx	Certificado para 5400 Pa

CARACTERÍSTICAS TEMPERATURA

NOCT**	45±2 °C
Coefficiente temperatura de la potencia máxima	-0.43 %/°C
Coefficiente temperatura de la tensión de circuito abierto	-0.32 %/°C
Coefficiente temperatura de la corriente de corto circuito	0.047 %/°C
Temperatura de funcionamiento	-40 °C ~ +85°C

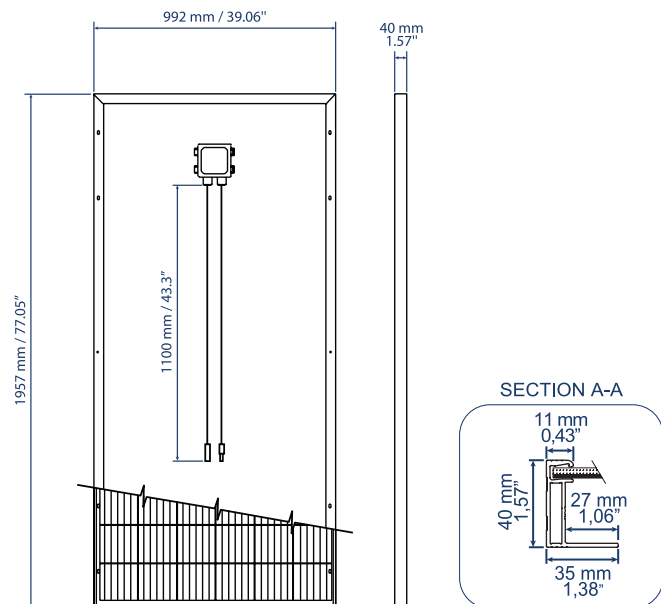
EMBALAJE***

Dimensione Pallet	2000x1200x1200 mm / 79x47x47"
Pannelli per Pallet	27
Peso	622 Kg / 1371 lbs

CERTIFICACIONES

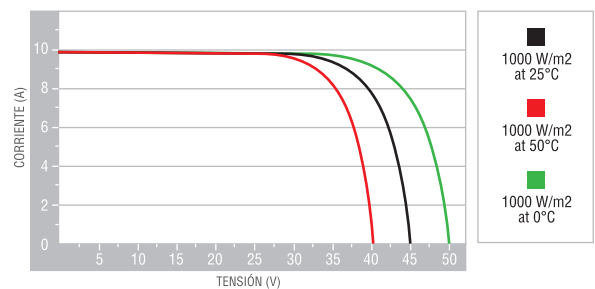
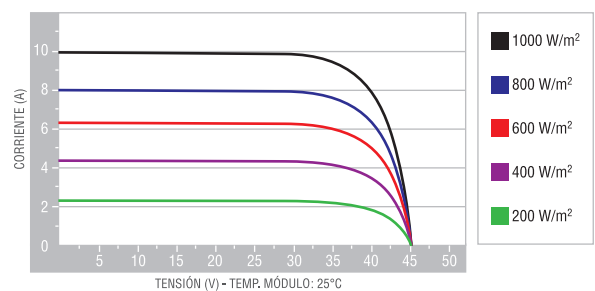
Resistencia al fuego	Clase de reacción al fuego: 1 (UNI 9177)
PID free	IEC TS 62804-1:2015

TAMAÑO



CARACTERÍSTICAS CORRIENTE/VOLTAJE

Valores referidos al panel: SG340P



*STC (Standard Test Condition): Irradiance 1000W/m², Module Temperature 25°C, Air Mass 1.5

**NOCT: Nominal Operation Cell Temperature Sun 800W/m²; Air 20°C; Wind speed 1m/s

*** Los palé pueden ser sobrepuestos máximo por dos

Se especifica que los datos técnicos, las informaciones y representaciones consignadas en el presente documento mantienen un valor meramente indicativo. PEIMAR se reserva la facultad de modificar en cualquier momento y sin preaviso, los datos, los diseños y las informaciones consignadas en el presente documento.

ES_VERS 1_05/2019

PEIMAR
ITALIAN PHOTOVOLTAIC MODULES

Via Creta 72, 25124 Brescia, ITALY • www.peimar.com • info@peimar.com